

ПАСПОРТ ДОСТУПНОСТИ
объекта социальной инфраструктуры (ОСИ) № 10
МБДОУ №2 «Дюймовочка»
Ул. Гагарина д. 94.

ПАСПОРТ ОБЪЕКТА
объекта социальной инфраструктуры (ОСИ) № 10

УТВЕРЖДАЮ:
Заведующий
МБДОУ №2 «Дюймовочка»
Бояркина /Е.Г. /

« 15 » 07 2019 г.



1. Общие сведения об объекте

- 1.1. Наименование (вид) объекта: Учебный корпус.
- 1.2. Адрес объекта: г. Ханты-Мансийск ул. Гагарина. Д.94
- 1.3. Сведения о размещении объекта:
- стоящее в комплексе с другим зданием 2 этажа, 3162,9 кв.м.;
 - наличие прилегающего земельного участка (да, нет); 11135 кв.м.
- 1.4. Год постройки здания- 1 корпус-1977, 2 корпус- 1989, год последнего капитального ремонта – 2007г.
- 1.5. Дата предстоящих плановых ремонтных работ:
- текущего 2020;
 - капитального 2020.
- 1.6. Название организации (учреждения), (полное юридическое наименование – согласно Уставу, краткое наименование): Муниципальное бюджетное дошкольное образовательное учреждение «Детский сад №2 «Дюймовочка»; МБДОУ №2 «Дюймовочка».
- 1.7. Юридический адрес организации (учреждения): 628001, Тюменская обл., Ханты-Мансийский автономный округ-Югра, г. Ханты-Мансийск, ул. Гагарина д.94; тел./факс: 8(3467) 33-52-09.
- 1.8. Основание для пользования объектом (оперативное управление, аренда, собственность).
- 1.9. Форма собственности (государственная, негосударственная).
- 1.10. Территориальная принадлежность (федеральная, региональная, муниципальная).
- 1.11. Вышестоящая организация (наименование): Департамент образования администрации города Ханты-Мансийска.
- 1.12. Адрес вышестоящей организации, другие координаты: 628007, г. Ханты-Мансийск, ул. Чехова, д.71. Телефон: 8(3467)32-83-80.
Электронная почта: E-mail: pr_edu@admhmansy.ru

2. Характеристика деятельности организации на объекте

- 2.1. Сфера деятельности: образование
- 2.2. Виды оказываемых услуг: образовательные услуги
- 2.3. Форма оказания услуг: (на объекте, с длительным пребыванием, в т.ч. проживанием, на дому, дистанционно)

2.4. Категории обслуживаемого населения по возрасту: (дети, взрослые трудоспособного возраста, по ~~к~~ все возрастным категориям)

2.5. Категории обслуживаемых инвалидов: инвалиды, передвигающиеся на коляске, инвалиды с нарушениями опорно-двигательного аппарата; нарушениями зрения, нарушениями слуха, нарушениями умственного развития.

2.6. Плановая мощность: посещаемость (количество обслуживаемых в день), вместимость, пропускная способность: 300 чел.

2.7. Участие в исполнении ИПР инвалида, ребенка-инвалида (да, нет)

3. Состояние доступности объекта

3.1. Путь следования к объекту пассажирским транспортом (описать маршрут движения с использованием пассажирского транспорта)

Городским транспортным средством по маршруту № 5

наличие адаптированного пассажирского транспорта к объекту: нет

3.2. Путь к объекту от ближайшей остановки пассажирского транспорта:

3.2.1 расстояние до объекта от остановки транспорта 370 м.

3.2.2 время движения (пешком) 15-20 мин.

3.2.3 наличие выделенного от проезжей части пешеходного пути (да, нет),

3.2.4 Перекрестки: нерегулируемые; регулируемые, со звуковой сигнализацией, таймером;

3.2.5 Информация на пути следования к объекту: акустическая, тактильная, визуальная; нет

3.2.6 Перепады высоты на пути: есть, нет

Их обустройство для инвалидов на коляске: да, нет

3.3. Организация доступности объекта для инвалидов – форма обслуживания

№ п/п	Категория инвалидов (вид нарушения)	Вариант организации доступности объекта (формы обслуживания)*
1.	Все категории инвалидов и МГН	
	<i>в том числе инвалиды:</i>	
2.	передвигающиеся на креслах-колясках	Б
3.	с нарушениями опорно-двигательного аппарата	Б
4.	с нарушениями зрения	Б
5.	с нарушениями слуха	А
6.	с нарушениями умственного развития	А

* - указывается один из вариантов: «А», «Б», «ДУ», «ВНД»

«А» Доступность всех зон и помещений - универсальная

«Б» Доступны специально выделенные участки и помещения

«ДУ» Доступность условная: дополнительная помощь сотрудника, услуги на дому, дистанционно

«ВНД» Не организована доступность

3.4. Состояние доступности основных структурно-функциональных зон

№ п/п	Основные структурно-функциональные зоны	Состояние доступности, в том числе для основных категорий инвалидов**
1.	Территория, прилегающая к зданию (участок)	ДЧИ
2.	Вход (входы) в здание	ДЧИ
3.	Путь (пути) движения внутри здания (в т.ч. пути эвакуации)	ДЧВ
4.	Зона целевого назначения здания (целевого посещения объекта)	ДЧИ
5.	Санитарно-гигиенические помещения	ВНД
6.	Система информации и связи (на всех зонах)	ВНД

** Указывается: ДП-В - доступно полностью всем; ДП-И (К, О, С, Г, У) – доступно (указать категории инвалидов); ДЧ-В - доступно частично всем; ДЧ-И (К, О, С, Г, У) – доступно частично избирательно (указать категории инвалидов); ДУ - доступно условно, ВНД-П – недоступно полностью всем; ВНД-И(К, О, С, Г, У) - недоступно только для (указать категории инвалидов)

3.5. ИТОГОВОЕ ЗАКЛЮЧЕНИЕ о состоянии доступности ОСИ: ДП-И (О,У), ДЧ-И (К,С,Г)

4. Управленческое решение (проект)

4.1. Рекомендации по адаптации основных структурных элементов объекта:

№ п/п	Основные структурно-функциональные зоны объекта	Рекомендации по адаптации объекта (вид работы)*
1.	Территория, прилегающая к зданию (участок)	Ремонт (текущий)
2.	Вход (входы) в здание	Ремонт (текущий)
3.	Путь (пути) движения внутри здания (в т.ч. пути эвакуации)	Ремонт (текущий)
4.	Зона целевого назначения здания (целевого посещения объекта)	Ремонт (текущий)
5.	Санитарно-гигиенические помещения	Ремонт (текущий)
6.	Система информации на объекте (на всех зонах)	индивидуальное решение с ТСР

*- указывается один из вариантов (видов работ): не нуждается; ремонт (текущий, капитальный); индивидуальное решение с ТСР; технические решения невозможны – организация альтернативной формы обслуживания

4.2. Период проведения работ _____ 2020г _____

в рамках исполнения _____

(указывается наименование документа: программы, плана)

4.3 Ожидаемый результат (по состоянию доступности) после выполнения работ по адаптации _____ ДЧИ _____

Оценка результата исполнения программы, плана (по состоянию доступности) _____

4.4. Для принятия решения требуется, не требуется (нужное подчеркнуть):

Согласование _____

Имеется заключение уполномоченной организации о состоянии доступности объекта (наименование документа и выдавшей его организации, дата), прилагается _____

4.5. Информация размещена (обновлена) на Карте доступности субъекта Российской Федерации дата _____
(наименование сайта, портала)

5. Особые отметки

Паспорт сформирован на основании:

1. Акта обследования объекта: № _____ от «_15_» _____07_____ 2019г.;
2. Анкеты ОСИ № _____ от «_____» _____ 2019г.

УТВЕРЖДАЮ:

Заведующий

МБДОУ №2 «Дюймовочка»

Бояркина /Е.Г./



_____ 2019 г.

М.П.

АНКЕТА

(информация об объекте социальной инфраструктуры)
К ПАСПОРТУ ДОСТУПНОСТИ ОСИ № 10

1. Общие сведения об объекте

1.1. Наименование (вид) объекта: Учебный корпус.

1.2. Адрес объекта: г. Ханты-Мансийск ул. Гагарина. Д.94

1.3. Сведения о размещении объекта:

- стоящее в комплексе с другим зданием 2 этажа, 3162,9 кв.м.;

- наличие прилегающего земельного участка (да, нет); 11135 кв.м.

1.4. Год постройки здания- 1 корпус-1977, 2 корпус- 1989, год последнего капитального ремонта – 2007г.

1.5. Дата предстоящих плановых ремонтных работ:

- текущего 2020;

- капитального 2020.

1.6. Название организации (учреждения), (полное юридическое наименование – согласно Уставу, краткое наименование): Муниципальное бюджетное дошкольное образовательное учреждение «Детский сад №2 «Дюймовочка»; МБДОУ №2 «Дюймовочка».

1.7. Юридический адрес организации (учреждения): 628001, Тюменская обл., Ханты-Мансийский автономный округ-Югра, г. Ханты-Мансийск, ул. Гагарина д.94; тел./факс: 8(3467) 33-52-09.

1.8. Основание для пользования объектом (оперативное управление, аренда, собственность).

1.9. Форма собственности (государственная, негосударственная).

1.10. Территориальная принадлежность (федеральная, региональная, муниципальная).

1.11. Вышестоящая организация (наименование): Департамент образования администрации города Ханты-Мансийска.

1.12. Адрес вышестоящей организации, другие координаты: 628007, г. Ханты-Мансийск, ул. Чехова, д.71. Телефон: 8(3467)32-83-80.

Электронная почта: E-mail: pr_edu@admhmansy.ru

2. Характеристика деятельности организации на объекте

2.1. Сфера деятельности: образование

2.2. Виды оказываемых услуг: образовательные услуги

- 2.3. Форма оказания услуг: на объекте, с длительным пребыванием, в т.ч. проживанием, на дому, дистанционно)
- 2.4. Категории обслуживаемого населения по возрасту: (дети, взрослые трудоспособного возраста, пожилые; все возрастные категории)
- 2.5. Категории обслуживаемых инвалидов: инвалиды, передвигающиеся на коляске, инвалиды с нарушениями опорно-двигательного аппарата; нарушениями зрения, нарушениями слуха, нарушениями умственного развития.
- 2.6. Плановая мощность: посещаемость (количество обслуживаемых в день), вместимость, пропускная способность: 300 чел.
- 2.7. Участие в исполнении ИПР инвалида, ребенка-инвалида (да, нет)

3. Состояние доступности объекта

- 3.1. Путь следования к объекту пассажирским транспортом (описать маршрут движения с использованием пассажирского транспорта) Городским транспортным средством по маршруту № 5
наличие адаптированного пассажирского транспорта к объекту: нет
- 3.2. Путь к объекту от ближайшей остановки пассажирского транспорта:
- 3.2.1 расстояние до объекта от остановки транспорта 370 м.
- 3.2.2 время движения (пешком) 15-20 мин.
- 3.2.3 наличие выделенного от проезжей части пешеходного пути (да, нет),
- 3.2.4 Перекрестки: нерегулируемые; регулируемые, со звуковой сигнализацией, таймером;
- 3.2.5 Информация на пути следования к объекту: акустическая, тактильная, визуальная; нет
- 3.2.6 Перепады высоты на пути: есть, нет
Их обустройство для инвалидов на коляске: да, нет
- 3.3. Организация доступности объекта для инвалидов – форма обслуживания

№ п/п	Категория инвалидов (вид нарушения)	Вариант организации доступности объекта (формы обслуживания)*
1.	Все категории инвалидов и МГН	
	<i>в том числе инвалиды:</i>	
2.	передвигающиеся на креслах-колясках	Б
3.	с нарушениями опорно-двигательного аппарата	Б
4.	с нарушениями зрения	Б
5.	с нарушениями слуха	А
6.	с нарушениями умственного развития	А

* - указывается один из вариантов: «А», «Б», «ДУ», «ВНД»

- «А» Доступность всех зон и помещений - универсальная
- «Б» Доступны специально выделенные участки и помещения
- «ДУ» Доступность условная: дополнительная помощь сотрудника, услуги на дому, дистанционно
- «ВНД» Не организована доступность

3.4. Состояние доступности основных структурно-функциональных зон

№ п/п	Основные структурно-функциональные зоны	Состояние доступности, в том числе для основных категорий инвалидов**
1.	Территория, прилегающая к зданию (участок)	ДЧИ
2.	Вход (входы) в здание	ДЧИ
3.	Путь (пути) движения внутри здания (в т.ч. пути эвакуации)	ДЧВ
4.	Зона целевого назначения здания (целевого посещения объекта)	ДЧИ
5.	Санитарно-гигиенические помещения	ВНД
6.	Система информации и связи (на всех зонах)	ВНД

** Указывается: ДП-В - доступно полностью всем; ДП-И (К, О, С, Г, У) – доступно (указать категории инвалидов); ДЧ-В - доступно частично всем; ДЧ-И (К, О, С, Г, У) – доступно частично избирательно (указать категории инвалидов); ДУ - доступно условно, ВНД-П – недоступно полностью всем; ВНД-И(К, О, С, Г, У) - недоступно только для (указать категории инвалидов)

3.5. ИТОГОВОЕ ЗАКЛЮЧЕНИЕ о состоянии доступности ОСИ: ДП-И (О,У), ДЧ-И (К,С,Г)

4. Управленческое решение (проект)

4.1. Рекомендации по адаптации основных структурных элементов объекта:

№ п/п	Основные структурно-функциональные зоны объекта	Рекомендации по адаптации объекта (вид работы)*
1.	Территория, прилегающая к зданию (участок)	Ремонт (текущий)
2.	Вход (входы) в здание	Ремонт (текущий)
3.	Путь (пути) движения внутри здания (в т.ч. пути эвакуации)	Ремонт (текущий)
4.	Зона целевого назначения здания (целевого посещения объекта)	Ремонт (текущий)
5.	Санитарно-гигиенические помещения	Ремонт (текущий)
6.	Система информации на объекте (на всех зонах)	индивидуальное решение с ТСР

*- указывается один из вариантов (видов работ): не нуждается; ремонт (текущий, капитальный); индивидуальное решение с ТСР; технические решения невозможны – организация альтернативной формы обслуживания

Размещение информации на Карте доступности субъекта Российской Федерации согласовано _____

(подпись, Ф.И.О., должность; координаты для связи уполномоченного представителя объекта)

УТВЕРЖДАЮ:

Заведующий

МБДОУ №2 «Дюймовочка»

Бояркина /Е.Г./



2019 г.

АКТ ОБСЛЕДОВАНИЯ
объекта социальной инфраструктуры
К ПАСПОРТУ ДОСТУПНОСТИ ОСИ № 10

- 1.1. Наименование (вид) объекта: Учебный корпус.
- 1.2. Адрес объекта: г. Ханты-Мансийск ул. Гагарина. Д.94
- 1.3. Сведения о размещении объекта:
 - стоящее в комплексе с другим зданием 2 этажа, 3162,9 кв.м.;
 - наличие прилегающего земельного участка (да, нет); 11135 кв.м.
- 1.4. Год постройки здания- 1 корпус-1977, 2 корпус- 1989, год последнего капитального ремонта – 2007г.
- 1.5. Дата предстоящих плановых ремонтных работ:
 - текущего 2020;
 - капитального 2020.
- 1.6. Название организации (учреждения), (полное юридическое наименование – согласно Уставу, краткое наименование): Муниципальное бюджетное дошкольное образовательное учреждение «Детский сад №2 «Дюймовочка»; МБДОУ №2 «Дюймовочка».
- 1.7. Юридический адрес организации (учреждения): 628001, Тюменская обл., Ханты-Мансийский автономный округ-Югра, г. Ханты-Мансийск, ул. Гагарина д.94; тел./факс: 8(3467) 33-52-09.

2. Характеристика деятельности организации на объекте

- 2.1. Сфера деятельности: образование
- 2.2. Виды оказываемых услуг: образовательные услуги
- 2.3. Форма оказания услуг: (на объекте, с длительным пребыванием, в т.ч. проживанием, на дому, дистанционно)
- 2.4. Категории обслуживаемого населения по возрасту: (дети, взрослые трудоспособного возраста, пожилые; все возрастные категории)
- 2.5. Категории обслуживаемых инвалидов: инвалиды, передвигающиеся на коляске, инвалиды с нарушениями опорно-двигательного аппарата; нарушениями зрения, нарушениями слуха, нарушениями умственного развития.
- 2.6. Плановая мощность: посещаемость (количество обслуживаемых в день), вместимость, пропускная способность: 300 чел.
- 2.7. Участие в исполнении ИПР инвалида, ребенка-инвалида (да, нет)

3. Состояние доступности объекта

3.1. Путь следования к объекту пассажирским транспортом
(описать маршрут движения с использованием пассажирского транспорта)

Городским транспортным средством по маршруту № 5

наличие адаптированного пассажирского транспорта к объекту: нет

3.2. Путь к объекту от ближайшей остановки пассажирского транспорта:

3.2.1 расстояние до объекта от остановки транспорта 370 м.

3.2.2 время движения (пешком) 15-20 мин.

3.2.3 наличие выделенного от проезжей части пешеходного пути (да, нет),

3.2.4 Перекрестки: нерегулируемые; регулируемые, со звуковой сигнализацией, таймером;

3.2.5 Информация на пути следования к объекту: акустическая, тактильная, визуальная; нет

3.2.6 Перепады высоты на пути: есть, нет

Их обустройство для инвалидов на коляске: да, нет

3.3. Организация доступности объекта для инвалидов – форма обслуживания

№ п/п	Категория инвалидов (вид нарушения)	Вариант организации доступности объекта (формы обслуживания)*
1.	Все категории инвалидов и МГН	
	<i>в том числе инвалиды:</i>	
2.	передвигающиеся на креслах-колясках	Б
3.	с нарушениями опорно-двигательного аппарата	Б
4.	с нарушениями зрения	Б
5.	с нарушениями слуха	А
6.	с нарушениями умственного развития	А

* - указывается один из вариантов: «А», «Б», «ДУ», «ВНД»

«А» Доступность всех зон и помещений - универсальная

«Б» Доступны специально выделенные участки и помещения

«ДУ» Доступность условная: дополнительная помощь сотрудника, услуги на дому, дистанционно

«ВНД» Не организована доступность

3.4. Состояние доступности основных структурно-функциональных зон

№ п/п	Основные структурно-функциональные зоны	Состояние доступности, в том числе для основных категорий инвалидов**
1.	Территория, прилегающая к зданию (участок)	ДЧИ
2.	Вход (входы) в здание	ДЧИ
3.	Путь (пути) движения внутри здания (в т.ч. пути эвакуации)	ДЧВ
4.	Зона целевого назначения здания (целевого посещения объекта)	ДЧИ

5.	Санитарно-гигиенические помещения	ВНД
6.	Система информации и связи (на всех зонах)	ВНД

** Указывается: ДП-В - доступно полностью всем; ДП-И (К, О, С, Г, У) – доступно (указать категории инвалидов); ДЧ-В - доступно частично всем; ДЧ-И (К, О, С, Г, У) – доступно частично избирательно (указать категории инвалидов); ДУ - доступно условно, ВНД-П – недоступно полностью всем; ВНД-И(К, О, С, Г, У) - недоступно только для (указать категории инвалидов)

3.5. ИТОГОВОЕ ЗАКЛЮЧЕНИЕ о состоянии доступности ОСИ: ДП-И (О,У), ДЧ-И (К,С,Г)

4. Управленческое решение (проект)

4.1. Рекомендации по адаптации основных структурных элементов объекта:

№ п/п	Основные структурно-функциональные зоны объекта	Рекомендации по адаптации объекта (вид работы)*
1.	Территория, прилегающая к зданию (участок)	Ремонт (текущий)
2.	Вход (входы) в здание	Ремонт (текущий)
3.	Путь (пути) движения внутри здания (в т.ч. пути эвакуации)	Ремонт (текущий)
4.	Зона целевого назначения здания (целевого посещения объекта)	Ремонт (текущий)
5.	Санитарно-гигиенические помещения	Ремонт (текущий)
6.	Система информации на объекте (на всех зонах)	индивидуальное решение с ТСР

* - указывается один из вариантов (видов работ): не нуждается; ремонт (текущий, капитальный); индивидуальное решение с ТСР; технические решения невозможны – организация альтернативной формы обслуживания

4.2. Период проведения работ 2018-2020 год в рамках исполнения программы «Доступная среда в Ханты-Мансийском автономном округе – Югре на 2014-2020 годы».

4.3 Ожидаемый результат (по состоянию доступности) после выполнения работ по адаптации: доступность частично избирательно (ДЧИ).
Оценка результата исполнения программы, плана (по состоянию доступности)

4.4. Для принятия решения требуется, не требуется *(нужное подчеркнуть)*:

4.4.1. согласование на Комиссии

(наименование Комиссии по координации деятельности в сфере обеспечения доступной среды жизнедеятельности для инвалидов и других МГН)

4.4.2. согласование работ с надзорными органами *(в сфере проектирования и строительства, архитектуры, охраны памятников, другое - указать)*

4.4.3. техническая экспертиза; разработка проектно-сметной документации;

4.4.4. согласование с вышестоящей организацией (собственником объекта);

4.4.5. согласование с общественными организациями инвалидов

4.4.6. другое _____;

Имеется заключение уполномоченной организации о состоянии доступности объекта *(наименование документа и выдавшей его организации, дата)*, прилагается

4.7. Информация может быть размещена (обновлена) на Карте доступности субъекта Российской Федерации

(наименование сайта, портала)

5. Особые отметки

ПРИЛОЖЕНИЯ:

Результаты обследования:

- | | |
|--|-----------|
| 1. Территории, прилегающей к объекту | на ___ л. |
| 2. Входа (входов) в здание | на ___ л. |
| 3. Путей движения в здании | на ___ л. |
| 4. Зоны целевого назначения объекта | на ___ л. |
| 5. Санитарно-гигиенических помещений | на ___ л. |
| 6. Системы информации (и связи) на объекте | на ___ л. |
| 7. Фотоотчет | на ___ л. |
- Другое (в том числе дополнительная информация о путях движения к объекту) _____

Обследования провели (члены комиссии):

Председатель Ханты-Мансийской
городской организации Общероссийской общественной организации
«Всероссийское общество инвалидов»



М.П.

[Signature]
подпись

[Signature]
расшифровка

Заведующий МБДОУ №2 «Дюймовочка»



М.П.

[Signature]
подпись

[Signature]
расшифровка



I. Результаты обследования:
1. Территории, прилегающей к зданию (участка)
Учебный корпус по ул. Гагарина д.94
(Наименование объекта, адрес)

№ п/п	Наименование функционально-планировочного элемента	Наличие элемента		Выявленные нарушения и замечания		Работы по адаптации объектов (виды работ)	Примечание
		есть /нет	№ фото	Содержание	Значимо для инвалида (категория)		
1.1	Вход (входы) на территорию	есть	1	Нарушений и замечаний не выявлено	К,О,С,Г,У	отсутствуют	-
1.2	Путь (пути) движения на территории	есть	2	1. Отсутствуют тактильные средства на покрытие пешеходных путей по территории объекта; 2. Рекомендуется дополнительное занижение бордюрного камня; 3. Рекомендуется установить места отдыха на путях движения МГН	К,О,С	1. Применить тактильные средства на покрытие пешеходных путей по территории объекта; 2. Произвести дополнительное занижение бордюрного камня	1. СП 59.13330.2016 «Доступность зданий и сооружений для маломобильных групп населения»; 2. ГОСТ Р 52875-2007 «Указатели тактильные наземные для инвалидов по зрению. Технические требования»
1.3	Лестница (наружная)	нет	-	-	-	-	-
1.4	Пандус (наружный)	нет	-	-	-	-	-

1.5	Автостоянка и парковка	нет	3				
ОБЩИЕ требования к зоне							

II. Заключение по зоне:

Наименование структурно-функциональной зоны	Состояние доступности* (к пункту 3.4 Акта обследования ОСИ)	Рекомендации по адаптации (вид работы)** к пункту 4.1 Акта обследования ОСИ
Территория прилегающая к зданию (участок)	ДПВ	-

* указывается: ДП-В - доступно полностью всем; ДП-И (К, О, С, Г, У) – доступно полностью избирательно (указать категории инвалидов); ДЧ-В - доступно частично всем; ДЧ-И (К, О, С, Г, У) – доступно частично избирательно (указать категории инвалидов); ДУ - доступно условно, ВНД - недоступно

**указывается один из вариантов: не нуждается; ремонт (текущий, капитальный); индивидуальное решение с ТСР; технические решения невозможны – организация альтернативной формы обслуживания

Комментарий к заключению:

Состояние территории прилегающей к зданию оценено как доступно полностью всем для инвалидов, передвигающихся в кресле – коляске, с нарушением опорно-двигательного аппарата, с нарушением слуха, с нарушениями умственного развития. Доступно частично избирательно для инвалидов с нарушениями зрения.



1. Результаты обследования:
2. Входа (входов) в здание
Учебный корпус по ул. Гагарина д.94
(Наименование объекта, адрес)

№ п/п	Наименование функционально-планировочного элемента	Наличие элемента		Выявленные нарушения и замечания		Работы по адаптации объектов (виды работ)	Примечание
		есть /нет	№ фото	Содержание	Значимо для инвалида (категория)		
2.1	Лестница (наружная)	нет	15	-	-	-	-
2.2	Пандус (наружный)	есть	11	-	К,О,С,Г,У	-	-
2.3	Входная площадка (перед дверью)	есть	11	-	К,О,С	-	-
2.4	Дверь (входная)	есть	11	-	С	-	-
2.5	Тамбур	есть		-	К,О,	не имеется	нет
ОБЩИЕ требования к зоне							

II Заключение по зоне:

Наименование структурно-функциональной зоны	Состояние доступности* (к пункту 3.4 Акта обследования ОСИ)	Рекомендации по адаптации (вид работы)** к пункту 4.1 Акта обследования ОСИ
Вход (входы) в здание	ДЧИ (С,О,У)	Ремонт (текущий, капитальный)

* указывается: ДП-В - доступно полностью всем; ДП-И (К, О, С, Г, У) – доступно полностью избирательно (указать категории инвалидов); ДЧ-В - доступно частично всем; ДЧ-И (К, О, С, Г, У) – доступно частично избирательно (указать категории инвалидов); ДУ - доступно условно, ВНД - недоступно

**указывается один из вариантов: не нуждается; ремонт (текущий, капитальный); индивидуальное решение с ТСР; технические решения невозможны – организация альтернативной формы обслуживания

Комментарий к заключению:

Состояние входа (входов) в здание оценено как доступно полностью индивидуально для инвалидов, с нарушением слуха, с нарушениями умственного развития. Доступно частично избирательно для инвалидов с нарушением опорно-двигательного аппарата, с нарушениями зрения, передвигающихся в кресле – коляске.

I. Результаты обследования:

3. Пути (путей) движения внутри здания (в т. ч. путей эвакуации)

Учебный корпус по ул. Гагарина, д.94

(Наименование объекта, адрес)

№ п/п	Наименование функционально-планировочного элемента	Наличие элемента		Выявленные нарушения и замечания		Работы по адаптации объектов (виды работ)	Примечание
		есть /нет	№ фото	Содержание	Значимо для инвалида (категория)		
3.1.	Коридор (вестибюль, зона ожидания, галерея, балкон)	есть		1. Поручни лестницы на уровень 1-го этажа в холле здания не соответствуют нормам; 2. Отсутствует тактильная полоса перед лестничным маршем (вверху и внизу); 3. Отсутствует ограждение на навесное оборудование (пожарные шкафы)	С,К,О	1. Реконструкция поручней лестницы на уровень 1-го этажа; 2. Применить тактильную полосу перед лестничным маршем (вверху и внизу); 3. Установка ограждений в местах установки навесного оборудования (шкафов пожарных)	1. СП 59.13330.2016 «Доступность зданий и сооружений для маломобильных групп населения»; 2. ГОСТ Р 51261-99 «Устройства опорные стационарные реабилитационные»; 3. ГОСТ Р 52131-2003 «Средства отображения информации знаковые для инвалидов»
3.2.	Лестница (внутри здания)	есть		1. Отсутствует тактильная полоса перед лестничным маршем (вверху и внизу); 2. На лестничных	С	1. Установить на лестничных маршах таблички с номером этажа; 2. Установить указатели номера	1. СП 59.13330.2016 «Доступность зданий и сооружений для маломобильных групп населения»; 2. ГОСТ Р 52875-2007 «Указатели тактильные

				маршах отсутствуют таблички с номерами этажа; 3. Отсутствуют указатели номера этажа на поручне тактильные		этажа на поручне тактильные; 3. Применить тактильные полосы перед лестничным маршем (вверху и внизу)	наземные для инвалидов по зрению. Технические требования»
3.3.	Пандус (внутри здания)	нет		-		-	-
3.4.	Дверь	есть		1. Отсутствуют световые маяки «пара» по краям дверных проемов; 2. Отсутствует контрастная разметка дверных проемов; 3. Отсутствуют тактильные таблички, пиктограммы с названием помещений и их доступностью; 4. Дверные пороги не соответствуют нормам	К,О,С,Г,У	1. Установить световые маяки «пара» по краям дверных проемов (слева и справа); 2. Применить контрастную маркировку дверных проемов; 3. Установить тактильные таблички, пиктограммы с названием помещений и их доступностью; 4. Понижение дверных порогов	1. СП 59.13330.2016 «Доступность зданий и сооружений для маломобильных групп населения»; 2. ГОСТ Р 52131-2003 «Средства отображения информации знаковые для инвалидов»:
3.5.	Пути эвакуации (в т. ч. зоны безопасности)	есть		1. Отсутствует тактильная полоса перед лестничным маршем (вверху и внизу); 2. Отсутствует откидной или переносной пандус;	К,О,С,Г,У	1. Применить тактильную полосу перед маршем лестницы вверху/внизу на пути эвакуации; 2. Установка откидного пандуса или применение переносного (мобильного) пандуса	1. СП 59.13330.2016 «Доступность зданий и сооружений для маломобильных групп населения»

Общие требования к зоне				на лестнице;	
-------------------------	--	--	--	--------------	--

II. Заключение по зоне:

Наименование структурно-функциональной зоны	Состояние доступности* (к пункту 3.4 Акта обследования ОСИ)	Рекомендации по адаптации (вид работы)** к пункту 4.1 Акта обследования ОСИ
Путь (пути) движения внутри здания (в т.ч. пути эвакуации)	ДП-И (С,У,Г), ДЧ-И (,С,О), ВНД (К)	Ремонт (текущий, капитальный)

* указывается: ДП-В - доступно полностью всем; ДП-И (К, О, С, Г, У) – доступно полностью избирательно (указать категории инвалидов); ДЧ-В - доступно частично всем; ДЧ-И (К, О, С, Г, У) – доступно частично избирательно (указать категории инвалидов); ДУ - доступно условно, ВНД - недоступно

**указывается один из вариантов: не нуждается; ремонт (текущий, капитальный); индивидуальное решение с ТСР; технические решения невозможны – организация альтернативной формы обслуживания

Комментарий к заключению:

Состояние пути (путей) движения внутри здания (в т. ч. путей эвакуации) оценено как доступно полностью индивидуально для инвалидов с нарушением слуха, с нарушениями умственного развития. Доступно частично избирательно для инвалидов с нарушениями зрения, с нарушением опорно-двигательного аппарата, недоступно передвижение для инвалидов, передвигающихся в кресле – коляске.



I. Результаты обследования:
4. Зоны целевого назначения здания (целевого посещения объекта)
Вариант I – зона обслуживания инвалидов
Учебный корпус по ул. Гагарина, д.94
(Наименование объекта, адрес)

№ п/п	Наименование функционально-планировочного элемента	Наличие элемента		Выявленные нарушения и замечания		Работы по адаптации объектов (виды работ)	Примечание
		есть /нет	№ фото	Содержание	Значимо для инвалида (категория)		
4.1.	Кабинетная форма обслуживания	нет		Нарушений и замечаний не выявлено	все	отсутствуют	-
4.2.	Зальная форма обслуживания	нет		<p>1. Музыкально-спортивный зал:</p> <ul style="list-style-type: none"> - поручни лестницы на уровень 1 этажа не соответствуют требованиям; -имеется контрастная разметка крайних ступеней; -отсутствует тактильная полоса перед лестничным маршем (вверх и вниз); - отсутствует откидной или переносной (мобильный пандус) на лестнице; - пороги не 	все	<p>1. Музыкально-спортивный зал:</p> <ul style="list-style-type: none"> - реконструкция поручней лестницы на уровне 1 этажа (применить горизонтальные перила); - травмирующие окантовки перед лестницей; - тактильная полоса перед пандусом; - установка откидного переносного пандуса на лестнице; - применение порогов (мобильного) пандуса на последних порогов. - понижение дверных порогов для инвалидов - организовать на рядах места для инвалидов-колясочников; 	СП 59.13330.2016 «Доступность зданий и сооружений для маломобильных групп населения»

20

				соответствуют нормам. -отсутствуют места доступные для инвалидов-колясочников; -отсутствует индукционная система (петля) для слабослышащих		- установка стационарной индукционной системы (петли) для слабослышащих	
4.3.	Форма обслуживания с перемещением по маршруту	нет	-	-	-	-	-
4.4.	Кабина индивидуального обслуживания	нет	-	-	-	-	-
ОБЩИЕ требования к зоне							

II. Заключение по зоне:

Наименование структурно-функциональной зоны	Состояние доступности* (к пункту 3.4 Акта обследования ОСИ)	Рекомендации по адаптации (вид работы)** к пункту 4.1 Акта обследования ОСИ
Зоны целевого назначения здания (целевого посещения объекта) Вариант I – зона обслуживания инвалидов	ДП-И (С,У), ДЧ-И (Г,О),ВНД(К)	Ремонт (текущий, капитальный)

* указывается: ДП-В - доступно полностью всем; ДП-И (К, О, С, Г, У) – доступно полностью избирательно (указать категории инвалидов); ДЧ-В - доступно частично всем; ДЧ-И (К, О, С, Г, У) – доступно частично избирательно (указать категории инвалидов); ДУ - доступно условно, ВНД - недоступно
 **указывается один из вариантов: не нуждается; ремонт (текущий, капитальный); индивидуальное решение с ТСР; технические решения невозможны – организация альтернативной формы обслуживания

Комментарий к заключению:

Состояние зоны целевого назначения здания (целевого посещения объекта) оценено как доступно полностью индивидуально для инвалидов с нарушениями слуха, умственного развития. Доступно частично избирательно для инвалидов с нарушением слуха, с нарушениями зрения, с нарушением опорно-двигательного аппарата, Недоступно, для инвалидов передвигающихся в кресле – коляске.



I. Результаты обследования:

4. Зоны целевого назначения здания (целевого посещения объекта)

Вариант II – места приложения труда
Учебный корпус по ул. Гагарина, д.94
(Наименование объекта, адрес)

№ п/п	Наименование функционально-планировочного элемента	Наличие элемента	Выявленные нарушения и замечания		Работы по адаптации объектов (виды работ)
		есть/нет	Содержание	Значимо для инвалида (категория)	
	Место приложения труда	нет	-	-	-

II. Заключение по зоне:

Наименование структурно-функциональной зоны	Состояние доступности* (к пункту 3.4 Акта обследования ОСИ)	Рекомендации по адаптации (вид работы)** к пункту 4.1 Акта обследования ОСИ
Зоны целевого назначения здания (целевого посещения объекта) Вариант II – места приложения труда	-	-

* указывается: ДП-В - доступно полностью всем; ДП-И (К, О, С, Г, У) – доступно полностью избирательно (указать категории инвалидов); ДЧ-В - доступно частично всем; ДЧ-И (К, О, С, Г, У) – доступно частично избирательно (указать категории инвалидов); ДУ - доступно условно, ВНД - недоступно

**указывается один из вариантов: не нуждается; ремонт (текущий, капитальный); индивидуальное решение с ТСР; технические решения невозможны – организация альтернативной формы обслуживания

Комментарий к заключению:

На данном объекте отсутствует места приложения места



I. Результаты обследования:
5. Санитарно-гигиенических помещений
Учебный корпус по ул. Гагарина, д.94
(Наименование объекта, адрес)

№ п/п	Наименование функционально-планировочного элемента	Наличие элемента		Выявленные нарушения и замечания		Работы по адаптации объектов (виды работ)	Примечание
		есть /нет	№ фото	Содержание	Значимо для инвалида (категория)		
5.1.	Туалетная комната	есть		<p>1. Отсутствует тактильная маркировка санузла;</p> <p>2. Отсутствует поворотное зеркало для инвалидов над раковиной;</p> <p>3. Перегородка (ненесущая стена) в туалете препятствует для доступности инвалидам-колясочникам ;</p> <p>4. Отсутствует место установки унитаза с опорными поручнями; - отсутствует откидной поручень для унитаза.</p>	все	<p>1. Применить тактильную маркировку санузла;</p> <p>2. Установка поворотного зеркала для инвалидов;</p> <p>3. Демонтировать перегородку (ненесущая стена) в туалете;</p> <p>4. Рекомендуется пересмотреть место установки унитаза с опорными поручнями для более удобной доступности инвалидов-колясочников;</p> <p>5. рекомендуется установить откидной поручень для унитаза.</p>	<p>1. СП 59.13330.2016 «Доступность зданий и сооружений для маломобильных групп населения»</p> <p>2. ГОСТ Р 51261-99 «Устройства опорные стационарные реабилитационные»</p>
5.2.	Душевая/ ванная комната	нет		-	-	-	-
5.3.	Бытовая комната	нет		-	-	-	-

(гардеробная)					
ОБЩИЕ требования к зоне					

II. Заключение по зоне:

Наименование структурно-функциональной зоны	Состояние доступности* (к пункту 3.4 Акта обследования ОСИ)	Рекомендации по адаптации (вид работы)** к пункту 4.1 Акта обследования ОСИ
Санитарно-гигиенические помещения	ДП-И (С,У), ДЧ-И (О, З),ВДН-(К)	Ремонт (капитальный)

* указывается: ДП-В - доступно полностью всем; ДП-И (К, О, С, Г, У) – доступно полностью избирательно (указать категории инвалидов); ДЧ-В - доступно частично всем; ДЧ-И (К, О, С, Г, У) – доступно частично избирательно (указать категории инвалидов); ДУ - доступно условно, ВНД - недоступно

**указывается один из вариантов: не нуждается; ремонт (текущий, капитальный); индивидуальное решение с ТСР; технические решения невозможны – организация альтернативной формы обслуживания

Комментарий к заключению:

Состояние санитарно-гигиенических помещений оценено как доступно полностью индивидуально для инвалидов с нарушениями умственного развития, слуха. Доступно частично избирательно для инвалидов для инвалидов с нарушением опорно-двигательного аппарата, нарушениями зрения, недоступно для инвалидов, передвигающихся в кресле – коляске.

(гардеробная)						
ОБЩИЕ требования к зоне						

II. Заключение по зоне:

Наименование структурно-функциональной зоны	Состояние доступности* (к пункту 3.4 Акта обследования ОСИ)	Рекомендации по адаптации (вид работы)** к пункту 4.1 Акта обследования ОСИ
Санитарно-гигиенические помещения	ДП-И (С,У), ДЧ-И (О, З),ВДН-(К)	Ремонт (капитальный)

* указывается: ДП-В - доступно полностью всем; ДП-И (К, О, С, Г, У) – доступно полностью избирательно (указать категории инвалидов); ДЧ-В - доступно частично всем; ДЧ-И (К, О, С, Г, У) – доступно частично избирательно (указать категории инвалидов); ДУ - доступно условно, ВНД - недоступно
 **указывается один из вариантов: не нуждается; ремонт (текущий, капитальный); индивидуальное решение с ТСР; технические решения невозможны – организация альтернативной формы обслуживания

Комментарий к заключению:

Состояние санитарно-гигиенических помещений оценено как доступно полностью индивидуально для инвалидов с нарушениями умственного развития, слуха. Доступно частично избирательно для инвалидов для инвалидов с нарушением опорно-двигательного аппарата, нарушениями зрения, недоступно для инвалидов, передвигающихся в кресле – коляске.



I. Результаты обследования:
6. Системы информации на объекте
Учебный корпус по ул. Гагарина д.94
(Наименование объекта, адрес)

№ п/п	Наименование функционально-планировочного элемента	Наличие элемента		Выявленные нарушения и замечания		Работы по адаптации объектов (виды работ)	Примечание
		есть /нет	№ фото	Содержание	Значимо для инвалида (категория)		
6.1.	Визуальные средства	нет	-	Отсутствуют аудиовизуальная информационно-справочная система (сенсорный информационный терминал)	все	Рекомендуется установка аудиовизуальной информационно-справочной системы (сенсорный информационный терминал)	-
6.2.	Акустические средства	нет	-	-	все	отсутствуют	-
6.3.	Тактильные средства	нет	-	Отсутствуют тактильные таблички для пользования инвалида по зрению	С	Рекомендуется применение тактильных табличек для пользования инвалидов по зрению	-
ОБЩИЕ требования к зоне							

II. Заключение по зоне:

Наименование структурно-функциональной зоны	Состояние доступности* (к пункту 3.4 Акта обследования ОСИ)	Рекомендации по адаптации (вид работы)** к пункту 4.1 Акта обследования ОСИ
Система информации на объекте	ВДН	Индивидуальное решение с ТСП

* указывается: ДП-В - доступно полностью всем; ДП-И (К, О, С, Г, У) – доступно полностью избирательно (указать категории инвалидов); ДЧ-В - доступно частично всем; ДЧ-И (К, О, С, Г, У) – доступно частично избирательно (указать категории инвалидов); ДУ - доступно условно, ВНД - недоступно
 **указывается один из вариантов: не нуждается; ремонт (текущий, капитальный); индивидуальное решение с ТСП; технические решения невозможны – организация альтернативной формы обслуживания

Комментарий к заключению:

Состояние системы информации на объекте оценено как доступно частично всем.



I. Результаты обследования:

Фотоотчет

МБДОУ «Детский сад №2 «Дюймовочка» ул. Гагарина д. 94
(Наименование объекта, адрес)

Фото №1



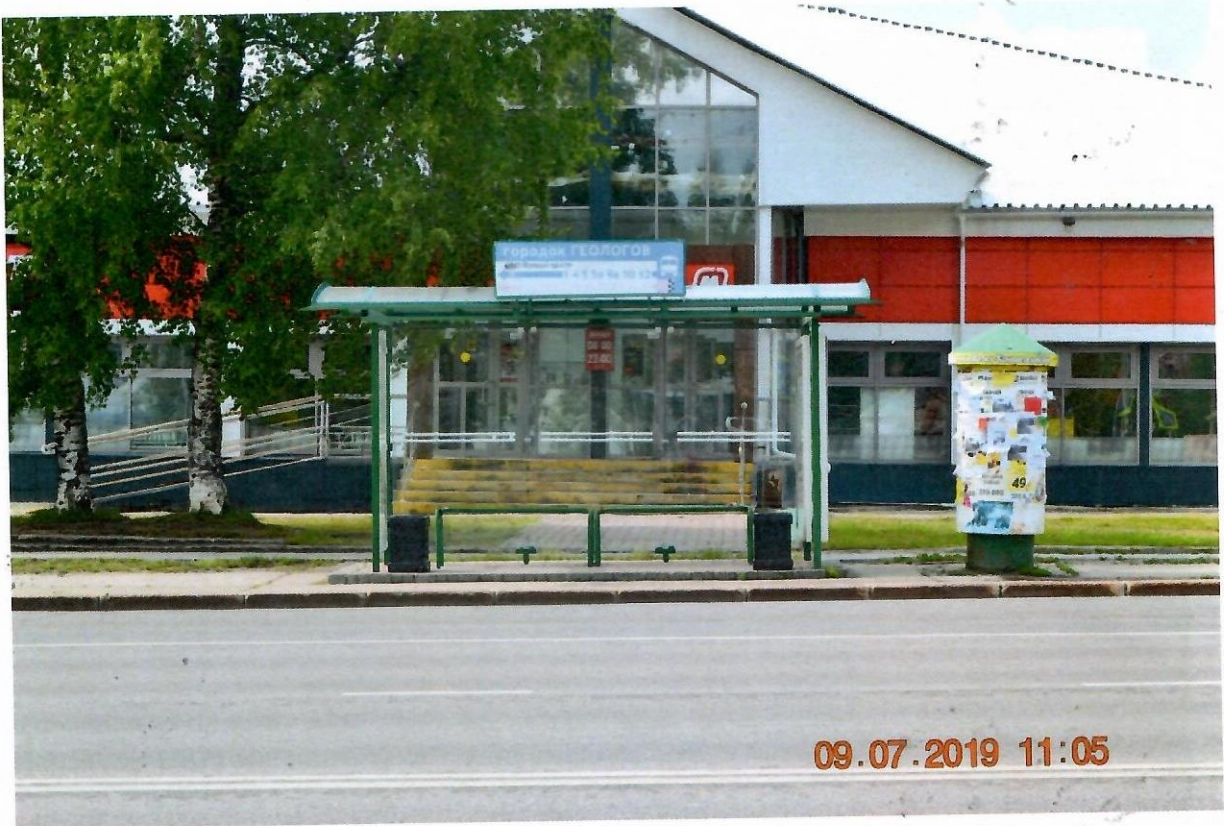
Фото №2



Фото№3



Фото№4



Фото№5



Фото№6



Фото.№7



Фото.№8



Фото№9



Фото№10



Фото №11



Фото №12



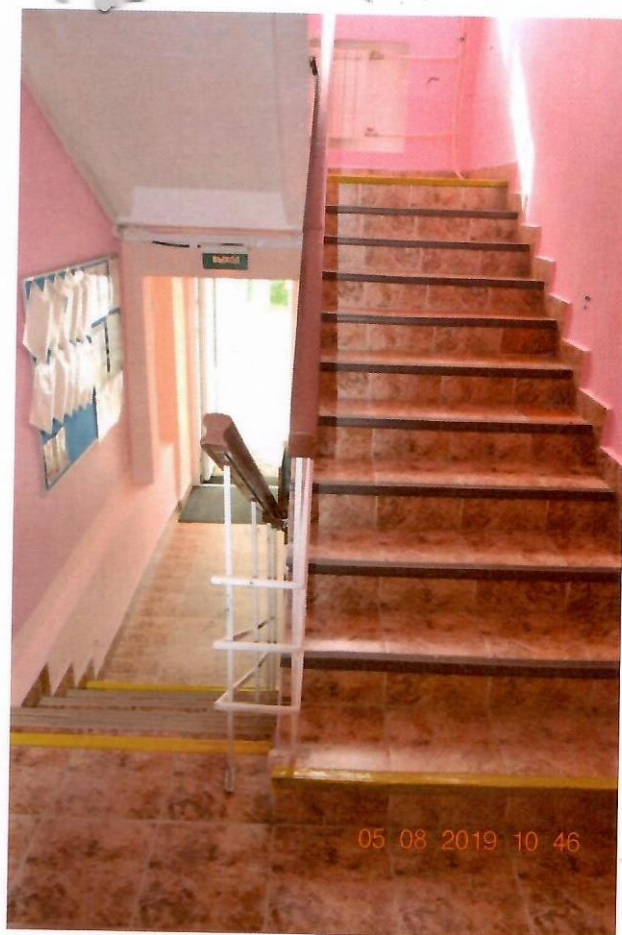
Фото № 13



Фото №14



Фото №15



**ДОКУМЕНТ ПОДПИСАН
ЭЛЕКТРОННОЙ ПОДПИСЬЮ**

СВЕДЕНИЯ О СЕРТИФИКАТЕ ЭП

Сертификат 603332450510203670830559428146817986133868575792

Владелец Бояркина Елена Генриховна

Действителен с 12.08.2021 по 12.08.2022